

ಕರ್ನಾಟಕ ಸರ್ಕಾರ

(ಆಯುಕ್ತರು ಕಬ್ಬು ಅಭಿವೃದ್ಧಿ ಹಾಗೂ ಸಕ್ಕರೆ ನಿರ್ದೇಶನಾಲಯ)

ಸಂಖ್ಯೆ: ಡಿಎಸ್‌ಕೆ/ಆರ್‌ಟಿಎ/4(1)(ಬಿ)/9/2013-14

ಕೆ.ಹೆಚ್.ಬಿ. ಬಿಲ್ಡಿಂಗ್, ಸಿಬಿಎಬಿ ಕಾಂಪ್ಲೆಕ್ಸ್,
'ಎಫ್' ಬ್ಲಾಕ್, 5ನೇ ಮಹಡಿ, ಕಾವೇರಿ ಭವನ,
ಕೆ.ಜಿ.ರಸ್ತೆ, ಬೆಂಗಳೂರು-09
ದಿನಾಂಕ 26.08.2016

ಅಧಿಸೂಚನೆ

ವಿಷಯ:- ಮಾಹಿತಿ ಹಕ್ಕು ಅಧಿನಿಯಮ 2005ರ ಕಲಂ 4(1)(ಬಿ) ಅನುಸಾರ
ಆಯುಕ್ತರು ಕಬ್ಬು ಅಭಿವೃದ್ಧಿ ಹಾಗೂ ಸಕ್ಕರೆ ನಿರ್ದೇಶನಾಲಯಕ್ಕೆ
ಸಂಬಂಧಿಸಿದಂತೆ ನಿಗದಿಪಡಿಸಿದ ಕೈಪಿಡಿಗಳನ್ನು ಪ್ರಕಟಿಸುವ ಬಗ್ಗೆ.

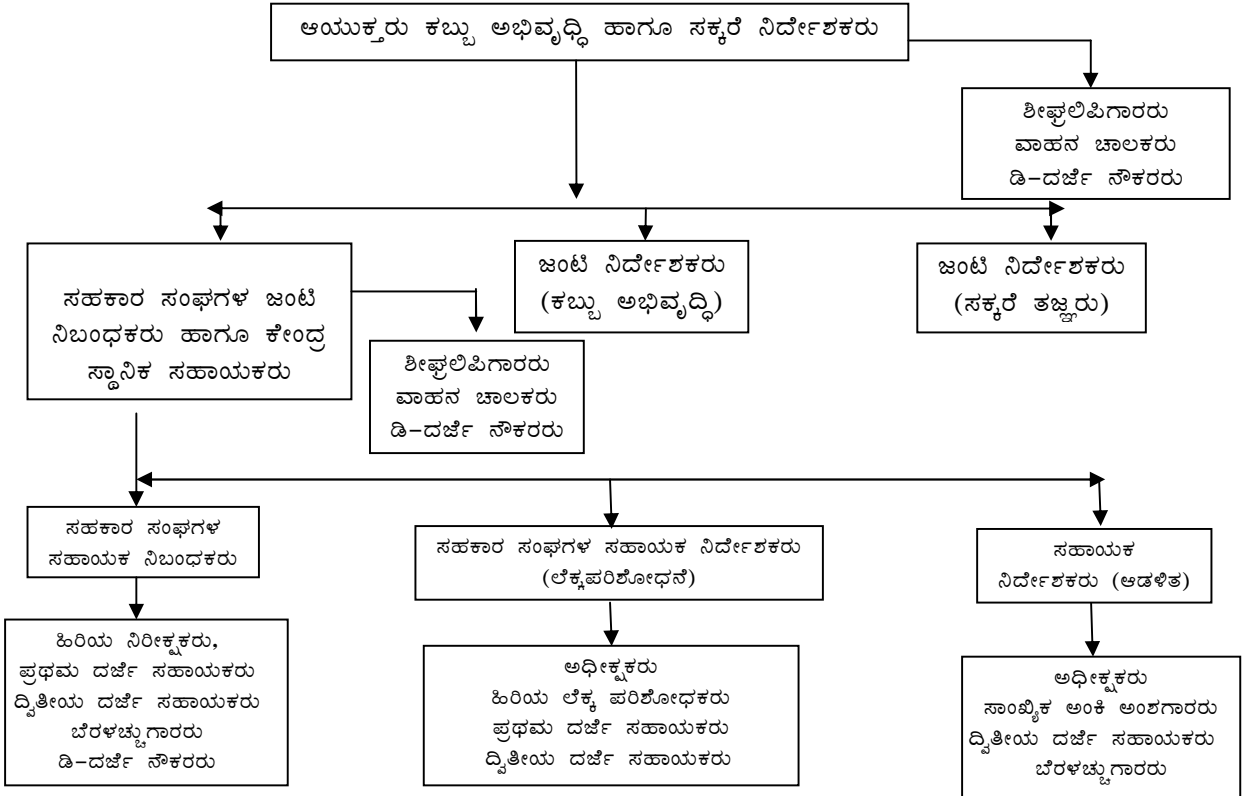
* * *

ಆಯುಕ್ತರು ಕಬ್ಬು ಅಭಿವೃದ್ಧಿ ಹಾಗೂ ಸಕ್ಕರೆ ನಿರ್ದೇಶನಾಲಯ, ಬೆಂಗಳೂರು ಕಛೇರಿಯು ಕೆ.ಹೆಚ್.ಬಿ. ಬಿಲ್ಡಿಂಗ್, ಸಿಬಿಎಬಿ ಕಾಂಪ್ಲೆಕ್ಸ್, 'ಎಫ್' ಬ್ಲಾಕ್, 5ನೇ ಮಹಡಿ, ಕಾವೇರಿ ಭವನ, ಕೆ.ಜಿ.ರಸ್ತೆ, ಬೆಂಗಳೂರು-09 ಇಲ್ಲಿ ಕಾರ್ಯ ನಿರ್ವಹಿಸುತ್ತಿದ್ದು, ಆಯುಕ್ತರು ಕಬ್ಬು ಅಭಿವೃದ್ಧಿ ಹಾಗೂ ಸಕ್ಕರೆ ನಿರ್ದೇಶಕರು ಇಲಾಖೆಯ ಮುಖ್ಯಸ್ಥರಾಗಿರುತ್ತಾರೆ. ಹಾಲಿ ಬೆಂಗಳೂರಿನಲ್ಲಿ ಮಾತ್ರ ಕಾರ್ಯ ನಿರ್ವಹಿಸುತ್ತಿರುವ ಸಿಬ್ಬಂದಿ ವಿವರ ಈ ರೀತಿ ಇದೆ.

4(1)(ಬಿ)(1): ಸಂಘಟನೆ

ಕಬ್ಬು ಅಭಿವೃದ್ಧಿ ಹಾಗೂ ಸಕ್ಕರೆ ನಿರ್ದೇಶನಾಲಯದ ಮುಖ್ಯಸ್ಥರು ಆಯುಕ್ತರು ಕಬ್ಬು ಅಭಿವೃದ್ಧಿ ಹಾಗೂ ಸಕ್ಕರೆ ನಿರ್ದೇಶಕರು ಹೊಸ ಆದೇಶದನ್ವಯ ಈ ಇಲಾಖೆಯ ರಚನೆ, ಕಾರ್ಯಗಳು ಮತ್ತು ಕರ್ತವ್ಯಗಳು ಈ ಕೆಳಕಂಡಂತೆ ಇರುತ್ತದೆ:-

ಕೇಂದ್ರ ಕಛೇರಿ



ಕಾರ್ಯ ಚಟುವಟಿಕೆಗಳು:

- 1) ಸಹಕಾರ ಸಕ್ಕರೆ ಕಾರ್ಖಾನೆಗಳ ನೋಂದಣಿ ಕಾರ್ಯ ಉಪನಿಬಂಧನೆಗಳ ಅನುಮೋದನೆ ಮತ್ತು ಬೈಲಾ ತಿದ್ದುಪಡಿ, ಕಾರ್ಖಾನೆಗೆ ಅವಶ್ಯವಿರುವ ಕಬ್ಬಿನ ಕ್ಷೇತ್ರ ನಿಗದಿಗೊಳಿಸುವುದು ಇತ್ಯಾದಿ.
- 2) ಸಹಕಾರಿ ಸಕ್ಕರೆ ಕಾರ್ಖಾನೆಗಳಿಗೆ ಸಿಬ್ಬಂದಿ ವೃಂದ ಬಲ, ವೇತನ ನಿಗದಿಗೊಳಿಸುವ ಮತ್ತು ನೇಮಕಾತಿಗೆ ಸಂಬಂಧಪಟ್ಟಂತೆ ಸರ್ಕಾರಕ್ಕೆ ಶಿಫಾರಸ್ಸು ಮಾಡುವುದು.
- 3) ಸಕ್ಕರೆ ಕಾರ್ಖಾನೆಗಳ ಪ್ರಗತಿಗೆ ಕೃಷಿ ಇಲಾಖೆ ಮತ್ತು ಕಾರ್ಖಾನೆಗಳ ಸಹಯೋಗದೊಂದಿಗೆ ಉತ್ತಮ ತಳಿಯ ಕಬ್ಬನ್ನು ಅಭಿವೃದ್ಧಿಪಡಿಸುವುದು ಮತ್ತು ಕಬ್ಬಿನ ಬೆಳೆ ಬೆಳೆಯಲು ಉತ್ತೇಜನ ನೀಡುವುದು.
- 4) ಕಾರ್ಖಾನೆಗಳಿಂದ ರೈತರಿಗೆ ಪಾವತಿಸಬೇಕಾದ ಕಬ್ಬಿನ ಬೆಲೆಯನ್ನು ನಿಗದಿತ ಸಮಯದಲ್ಲಿ ಪಾವತಿಸುವಂತೆ ಸಕ್ಕರೆ ಕಾರ್ಖಾನೆಗಳಿಗೆ ಸೂಕ್ತ ನಿರ್ದೇಶನ ನೀಡುವುದು.
- 5) ಸಕ್ಕರೆ ಕಾರ್ಖಾನೆಗಳ ಉಪ-ಉತ್ಪನ್ನಗಳಾದ ಕಬ್ಬಿನ ಸಿಪ್ಪೆ ಹಾಗೂ ಕಾಕಂಬಿ ಉಪಯೋಗಿಸಿಕೊಂಡು ಡಿಸ್ಪಿಲರಿ ಘಟಕ ಹಾಗೂ ವಿದ್ಯುತ್ ಉತ್ಪಾದನಾ ಘಟಕಗಳನ್ನು ಪ್ರಾರಂಭಿಸಲು ಉತ್ತೇಜನ ನೀಡುವುದು ಹಾಗೂ ಎಥನಾಲ್ ಉತ್ಪಾದನೆ ಮತ್ತು ಜೈವಿಕ ಗೊಬ್ಬರ ಉತ್ಪಾದನೆಯ ಬಗ್ಗೆ ತಾಂತ್ರಿಕತೆ ನೀಡುವುದು.
- 6) ಸಕ್ಕರೆ ಕಾರ್ಖಾನೆಗಳಿಗೆ ಅವಶ್ಯಕ ತಾಂತ್ರಿಕ ಸಲಹೆ, ಮಾರ್ಗದರ್ಶನಗಳನ್ನು ಆಗಿಂದಾಗ್ಗೆ ನೀಡುವುದು.
- 7) ಸಹಕಾರಿ ಸಕ್ಕರೆ ಕಾರ್ಖಾನೆಗಳಿಗೆ ಸಂಬಂಧಪಟ್ಟಂತೆ ಸರ್ಕಾರ ಹಾಗೂ ಇತರೆ ಹಣಕಾಸು ಸಂಸ್ಥೆಗಳಿಂದ ಹಣಕಾಸು ಸೌಲಭ್ಯ ಒದಗಿಸುವ ಬಗ್ಗೆ ಶಿಫಾರಸ್ಸು ಮಾಡುವುದು.
- 8) ರಸ್ತೆ ಅಭಿವೃದ್ಧಿ ಯೋಜನೆ ಜಾರಿಗೊಳಿಸುವುದು ಇತ್ಯಾದಿ.
- 9) ರಾಜ್ಯದಲ್ಲಿನ ಕಬ್ಬಿನ ಬೆಳೆ ಕ್ಷೇತ್ರ, ಉತ್ಪಾದನೆ, ಇಳುವರಿ ಅಂಕಿ-ಅಂಶಗಳನ್ನು ಕೃಷಿ ಇಲಾಖೆ, ಆರ್ಥಿಕ ಮತ್ತು ಸಾಂಖ್ಯಿಕ ಇಲಾಖೆ ಮತ್ತು ಸಕ್ಕರೆ ಕಾರ್ಖಾನೆಗಳಿಂದ ಕ್ರೋಢೀಕರಿಸಿ ಕೇಂದ್ರ ಸರ್ಕಾರಕ್ಕೆ ಒದಗಿಸುವುದು.

4(1)(ಬಿ)(II)

ಅಧಿಕಾರಿಗಳು ಹಾಗೂ ಸಿಬ್ಬಂದಿ ವರ್ಗದವರ ಕರ್ತವ್ಯಗಳು:

I ಆಯುಕ್ತರು ಕಬ್ಬು ಅಭಿವೃದ್ಧಿ ಹಾಗೂ ಸಕ್ಕರೆ ನಿರ್ದೇಶಕರು:

- 1) ಇವರು ಇಲಾಖೆಯ ಮುಖ್ಯಸ್ಥರಾಗಿರುತ್ತಾರೆ.
- 2) ಇಲಾಖೆಯ ಆಡಳಿತ ಸುಸೂತ್ರವಾಗಿ ನಿರ್ವಹಣೆ ಮಾಡುವುದು ಹಾಗೂ ಇವರ ಅಧೀನದಲ್ಲಿ ಕೆಲಸ ನಿರ್ವಹಿಸುವ ಅಧಿಕಾರಿಗಳ ಹಾಗೂ ಸಿಬ್ಬಂದಿಯ ಕಾರ್ಯನಿರ್ವಹಣೆ ಮೇಲ್ವಿಚಾರಣೆ ಮಾಡುವುದು ಹಾಗೂ ನಿಯಂತ್ರಣ ಮಾಡುವುದು.
- 3) ರಾಜ್ಯದಲ್ಲಿ ಸಕ್ಕರೆ ಕಾರ್ಖಾನೆಗಳನ್ನು ಸ್ಥಾಪಿಸಲು ಸ್ವೀಕೃತಿಯಾಗುವ ಅರ್ಜಿಗಳನ್ನು ಪರಿಶೀಲಿಸಿ ಅಂತರದ ದೃಢೀಕರಣ ಪತ್ರ ನೀಡುವುದು.
- 4) ಸಕ್ಕರೆ ಕಾರ್ಖಾನೆಗಳು ಸರ್ಕಾರಕ್ಕೆ ಪಾವತಿ ಮಾಡುವ ರಸ್ತೆ ಕರ ಮೊತ್ತವನ್ನು ಆಧರಿಸಿ ಕಾರ್ಖಾನೆಗಳ ವ್ಯಾಪ್ತಿಯಲ್ಲಿನ ರಸ್ತೆಗಳನ್ನು ಅಭಿವೃದ್ಧಿಪಡಿಸಲು ಕ್ರಿಯಾ ಯೋಜನೆ ಮಂಜೂರಾತಿ ಹಾಗೂ ಆಡಳಿತಾತ್ಮಕ ಮಂಜೂರಾತಿ ನೀಡುವುದು.
- 5) ಸಕ್ಕರೆ ಉದ್ಯಮದ ಹಿತದೃಷ್ಟಿಯಿಂದ ಹಾಗೂ ರೈತರ ಅಭಿವೃದ್ಧಿಗಾಗಿ ಎಸ್. ನಿಜಲಿಂಗಪ್ಪ ಸಕ್ಕರೆ ಸಂಸ್ಥೆ, ಬೆಳಗಾವಿ ಮತ್ತು ಭಾರತ ರತ್ನ ಸರ್ ಎಂ. ವಿಶ್ವೇಶ್ವರಯ್ಯ ಕಬ್ಬು ಸಂಶೋಧನಾ ಸಂಸ್ಥೆ, ಮಂಡ್ಯ ಇವುಗಳ ಮುಖಾಂತರ ಸೂಕ್ತ ಮಾರ್ಗದರ್ಶನ ಹಾಗೂ ಅಭಿವೃದ್ಧಿ ಕಾರ್ಯಗಳನ್ನು ಅನುಷ್ಠಾನಗೊಳಿಸುವುದು.
- 6) ಸರ್ಕಾರದಿಂದ ರೈತರಿಗೆ ಹಾಗೂ ಸಕ್ಕರೆ ಕಾರ್ಖಾನೆಗಳಿಗೆ ಮಂಜೂರಾಗಿರುವ ಅನುದಾನ ಬಿಡುಗಡೆಗೆ ಕ್ರಮ ಕೈಗೊಳ್ಳುವುದು.

- 7) ಸಕ್ಕರೆ ಕಾರ್ಖಾನೆಗಳಿಗೆ Sugar Development Fund (SDF) ಬಿಡುಗಡೆಗಾಗಿ ಬರುವ ಪ್ರಸ್ತಾವನೆಗಳನ್ನು ಪರಿಶೀಲಿಸಿ ಸರ್ಕಾರಕ್ಕೆ ಶಿಫಾರಸ್ಸು ಮಾಡುವುದು.
- 8) ಸಹಕಾರ ಸಕ್ಕರೆ ಕಾರ್ಖಾನೆಗಳಿಗೆ ಮಂಜೂರಾಗುವ ಸಾಲ, ಅನುದಾನ ಹಾಗೂ ಇತರೆ ಸೌಲಭ್ಯಗಳ ಬಿಡುಗಡೆಗೆ ಕ್ರಮವಹಿಸುವುದು.
- 9) ಸಕ್ಕರೆ ಕಾರ್ಖಾನೆಗಳು ರೈತರಿಗೆ ಪಾವತಿಸಬೇಕಾದ ಕಬ್ಬು ಬಿಲ್ಲು ಬಾಕಿ ಮೊತ್ತ ಪಾವತಿಗೆ ಅನುಸರಣೆ/ ಅನುಪಾಲನೆ ಮಾಡುವುದು.
- 10) ಸಕ್ಕರೆ ಕಾರ್ಖಾನೆಗಳಿಗೆ ನಿಯಮಾನುಸಾರ ಪರವಾನಗಿ ನೀಡಲು ಅರ್ಜಿಗಳು ಬಂದ ನಂತರ ಸರ್ಕಾರಕ್ಕೆ ರವಾನಿಸುವುದು ಹಾಗೂ ರಾಜ್ಯಸ್ವವಾದ ಪರವಾನಗಿ ಶುಲ್ಕ ವಸೂಲಾತಿ ಮಾಡುವುದು.
- 11) ಕರ್ನಾಟಕ ಸಹಕಾರ ಸಂಘಗಳ ಕಾಯ್ದೆ 1959ರ ಕಲಂ 29(ಸಿ), 69, 70ರನ್ವಯ ದಾಖಲಾಗುವ ಅರ್ಜಿ/ ದಾವೆಗಳನ್ನು ಇತ್ಯರ್ಥಪಡಿಸುವುದು.

II ಸಹಕಾರ ಸಂಘಗಳ ಜಂಟಿ ನಿಬಂಧಕರು ಹಾಗೂ ಕೇಂದ್ರ ಸ್ಥಾನಿಕ ಸಹಾಯಕರು:

1. ಇಲಾಖೆಯ ಮುಖ್ಯಸ್ಥರಾಗಿರುವ ಆಯುಕ್ತರಿಗೆ ಸುಸೂತ್ರವಾಗಿ ಆಡಳಿತ ನಡೆಸಲು ಕಛೇರಿಯ ಮೇಲ್ವಿಚಾರಣೆ ಮಾಡುವುದು ಹಾಗೂ ನಿಯಂತ್ರಣ ಮಾಡುವುದು.
2. ಶಾಸನಬದ್ಧ ಅಧಿಕಾರಗಳು:
 - (1) ಜಿಲ್ಲಾ ಮಟ್ಟಕ್ಕೆ ಸೀಮಿತವಾದ ಕಾರ್ಯವ್ಯಾಪ್ತಿ ಹೊಂದಿರುವ ಎಲ್ಲಾ ಸಹಕಾರ ಸಕ್ಕರೆ ಕಾರ್ಖಾನೆಗಳು.
 - (2) ಪ್ರಾಂತೀಯ ಮಟ್ಟಕ್ಕೆ ಸೀಮಿತವಾದ ಕಾರ್ಯವ್ಯಾಪ್ತಿ ಹೊಂದಿರುವ ಎಲ್ಲಾ ಸಹಕಾರ ಸಕ್ಕರೆ ಕಾರ್ಖಾನೆಗಳು.
 - (3) ತಾಲ್ಲೂಕು ಮಟ್ಟಕ್ಕೆ ಸೀಮಿತವಾದ ಕಾರ್ಯವ್ಯಾಪ್ತಿ ಹೊಂದಿರುವ ಎಲ್ಲಾ ಸಹಕಾರ ಸಕ್ಕರೆ ಕಾರ್ಖಾನೆಗಳು.
 - (4) ಇತರೆ ಕಾರ್ಖಾನೆಗಳ ಕಡತಗಳನ್ನು ಟಿಪ್ಪಣಿಯೊಂದಿಗೆ ಆಯುಕ್ತರಿಗೆ ಮಂಡಿಸುವುದು.

III ಜಂಟಿ ನಿರ್ದೇಶಕರು (ಸಕ್ಕರೆ ತಜ್ಞರು)

1. ಸಕ್ಕರೆ ಕಾರ್ಖಾನೆಗಳ ಪರವಾನಗಿ ನವೀಕರಣಕ್ಕೆ ಸಂಬಂಧಿಸಿದ ಕಡತಗಳ ನಿರ್ವಹಣೆ
2. ಲೀಗಲ್ ಶಾಖೆಗೆ ಸಂಬಂಧಿಸಿದ ಕಡತಗಳು, ನ್ಯಾಯಾಲಯಗಳಲ್ಲಿನ ದಾವೆಗಳಿಗೆ ಸಂಬಂಧಿಸಿದಂತೆ ಸಮಯಕ್ಕೆ ಸರಿಯಾಗಿ ಉತ್ತರಗಳನ್ನು ನೀಡುವುದು ಮತ್ತು ಇದಕ್ಕೆ ಸಂಬಂಧಿಸಿದ ಇತರೆ ಕಾರ್ಯಗಳನ್ನು ಸಮರ್ಪಕವಾಗಿ ನಿರ್ವಹಣೆ ಮಾಡುವುದು.
3. ಕೇಂದ್ರ ಸರ್ಕಾರಕ್ಕೆ ಮತ್ತು ರಾಜ್ಯ ಸರ್ಕಾರಕ್ಕೆ ಪಾಕ್ಷಿಕವಾಗಿ ಮತ್ತು ಮಾಸಿಕವಾಗಿ ಸಲ್ಲಿಸುವ RT 8 (C), ಕಬ್ಬು ಬಿಲ್ಲು ಬಾಕಿ ವಿವರಗಳನ್ನು ಸಕಾಲಕ್ಕೆ ಸಲ್ಲಿಸಲು ಕ್ರಮವಹಿಸುವುದು.
4. ಸಕ್ಕರೆ ನಿರ್ದೇಶನಾಲಯಕ್ಕೆ ಸಂಬಂಧಿಸಿದ ಅಂಕಿ-ಅಂಶಗಳನ್ನು ಇಲಾಖೆಯ ವೆಬ್‌ಸೈಟ್‌ನಲ್ಲಿ ಈವರೆವಿಗೆ ಕ್ರಮಬದ್ಧವಾಗಿ ಆಳವಡಿಸಲು ಕ್ರಮವಹಿಸುವುದು.
5. ಇಲಾಖೆಯ ವಾರ್ಷಿಕ ವರದಿ, ಕಾರ್ಯನಿರ್ವಹಣಾ ವರದಿ, ರಾಜ್ಯಪಾಲರ ಜಂಟಿ ಅಧಿವೇಶನಕ್ಕೆ ಇಲಾಖಾ ಮಾಹಿತಿಯನ್ನು ತಯಾರಿಸಿ ಸಕಾಲಕ್ಕೆ ಸಲ್ಲಿಸುವುದು.

IV ಜಂಟಿ ನಿರ್ದೇಶಕರು (ಕಬ್ಬು ಅಭಿವೃದ್ಧಿ)

1. ವಿಧಾನಸಭೆ/ವಿಧಾನ ಪರಿಷತ್ತಿನ ಲೋಕಸಭೆ ಹಾಗೂ ರಾಜ್ಯ ಸಭೆಯ ಪ್ರಶೋತ್ತರಗಳನ್ನು ನಿರ್ವಹಿಸುವುದು.
2. ಭರವಸೆ ಸಮಿತಿ, ಅರ್ಜಿ ಸಮಿತಿ, ಸಾರ್ವಜನಿಕ ಲೆಕ್ಕಪತ್ರ ಸಮಿತಿಗೆ ಮಾಹಿತಿಗಳನ್ನು ಸಕಾಲಕ್ಕೆ ವಹಿಸುವುದು ಮತ್ತು ಸಭೆಗೆ ಹಾಜರಾಗುವುದು.
3. ಹೊಸ ಸಕ್ಕರೆ ಕಾರ್ಖಾನೆಗಳಿಗೆ ಕಬ್ಬು ಮೀಸಲು ಕ್ಷೇತ್ರ ಹಂಚಿಕೆ ಮಾಡುವ ಸಂಬಂಧದ ಕಡತಗಳನ್ನು ನಿರ್ವಹಿಸತಕ್ಕದ್ದು.

4. ವರ್ಷವಾರು ಕಬ್ಬು ಬೆಳೆಯ ಅಂದಾಜು (Estimation) ಮಾಡುವುದು ಈ ಸಂಬಂಧದ ಸಭೆಗಳಿಗೆ ಹಾಜರಾಗಿ ಮಾಹಿತಿ ಒದಗಿಸುವುದು.
5. ಕೇಂದ್ರ ಸರ್ಕಾರದ ಹಂತದಲ್ಲಿ ನಡೆಯುವ CACP (Commission for Agriculture costs and price) ಸಭೆಗೆ ಮಾಹಿತಿ ತಯಾರಿಸುವುದು ಹಾಗೂ ಈ ಸಂಬಂಧದ ಮಾಹಿತಿಗಳ ನಿರ್ವಹಣೆ.

V ಸಿಬ್ಬಂದಿ ವರ್ಗದ ಕರ್ತವ್ಯ ಮತ್ತು ಜವಾಬ್ದಾರಿಗಳು:

ವಿವಿಧ ಶಾಖೆಯಲ್ಲಿ ಕರ್ತವ್ಯ ನಿರ್ವಹಿಸುತ್ತಿರುವ ಸಿಬ್ಬಂದಿ ವರ್ಗದವರು ಶಾಖೆಯ ಕಡತಗಳ ನಿರ್ವಹಣೆ ಹಾಗೂ ಮೇಲಾಧಿಕಾರಿಗಳು ಸೂಚಿಸಿದ ಕೆಲಸ ಕಾರ್ಯಗಳನ್ನು ನಿರ್ವಹಿಸುತ್ತಿರುತ್ತಾರೆ.

4(1)(ಬಿ)(III)

ಮೇಲ್ವಿಚಾರಣೆ ಮಾರ್ಗಗಳು ಮತ್ತು ತೀರ್ಮಾನ ಕೈಗೊಳ್ಳುವಲ್ಲಿ ಅನುಸರಿಸಲಾಗುವ ಕ್ರಮಗಳು:

ಸಾರ್ವಜನಿಕರಿಂದ ಹಾಗೂ ಇತರೆ ಕಛೇರಿಗಳಿಂದ ಮತ್ತು ಅಧೀನ ಸಿಬ್ಬಂದಿಗಳಿಂದ ಮನವಿ/ ಪ್ರಸ್ತಾವ ಸ್ವೀಕೃತಿಯಾದೊಡನೆ ಪತ್ರಗಳನ್ನು “ಇಂದ” ವಹಿಯಲ್ಲಿ ನೋಂದಣಿಯಾದ ನಂತರ ವಿಷಯ ನಿರ್ವಾಹಕರು ಕಡತಗಳನ್ನು ತೆರೆದು ಅವುಗಳ ಪ್ರಾಮುಖ್ಯತೆಗೆ ಅನುಗುಣವಾಗಿ ಟಿಪ್ಪಣಿಯನ್ನು ನಮೂದಿಸಿ ಸಹಾಯಕ ನಿರ್ದೇಶಕರು/ ನಿಬಂಧಕರಿಗೆ/ ಅಧೀಕ್ಷಕರಿಗೆ ಮಂಡಿಸುತ್ತಾರೆ. ಈ ಅಧಿಕಾರಿಗಳು ಕಾನೂನಿನನ್ವಯ ವಿಷಯಗಳನ್ನು ಪರಿಶೀಲಿಸಿ ವಿಷಯದ ಪ್ರಾಮುಖ್ಯತೆಗೆ ತಕ್ಕಂತೆ ಟಿಪ್ಪಣಿಯನ್ನು ಮಂಡಿಸಿ ಕಛೇರಿಯ ಕೇಂದ್ರ ಸ್ಥಾನಿಕ ಸಹಾಯಕರಿಗೆ ಕಡತಗಳನ್ನು ಮಂಡಿಸಲಾಗುವುದು. ಕೇಂದ್ರ ಸ್ಥಾನಿಕ ಸಹಾಯಕರು ಅವರ ಹಂತದಲ್ಲಿ ವಿಲೇ ಮಾಡಬಹುದಾದಂತಹ ಕಡತಗಳನ್ನು ಪರಿಶೀಲಿಸಿ ಮುಂದಿನ ಕ್ರಮ ತೆಗೆದುಕೊಳ್ಳುವುದು. ಕೆಲವು ಕಡತಗಳನ್ನು ನಿರ್ದೇಶಕರ ಅವಗಾಹನೆ ಹಾಗೂ ಅವಶ್ಯವೆನಿಸಿದಾಗ ಸದರಿ ಕಡತಗಳನ್ನು ಆಯುಕ್ತರು ಕಬ್ಬು ಅಭಿವೃದ್ಧಿ ಹಾಗೂ ಸಕ್ಕರೆ ನಿರ್ದೇಶಕರ ಆದೇಶಕ್ಕಾಗಿ ಕಡತವನ್ನು ಮಂಡಿಸುತ್ತಾರೆ. ಈ ಕಡತಗಳನ್ನು ಕೂಲಂಕುಷವಾಗಿ ಪರಿಶೀಲಿಸಿ ಅವುಗಳ ಆದ್ಯತೆ, ವಿಶಿಷ್ಟತೆ ಅನ್ವಯ ಕಾನೂನಿನಂತೆ ನಿರ್ಣಯಗಳನ್ನು ಕೈಗೊಳ್ಳುತ್ತಾರೆ. ಅಗತ್ಯವೆನಿಸಿದಲ್ಲಿ ಪ್ರಸ್ತಾವನೆಗಳನ್ನು ಸರ್ಕಾರದ ಮಾರ್ಗದರ್ಶನಕ್ಕಾಗಿ ಕಳುಹಿಸಲು ಕ್ರಮ ಕೈಗೊಳ್ಳುವುದು.

4(1)(ಬಿ)(IV)

ಕಾರ್ಯಗಳ ನಿರ್ವಹಣೆಗೆ ರೂಪಿಸಿರುವ ಸೂತ್ರಗಳು:

ಕಛೇರಿ ಕಾರ್ಯನಿರ್ವಹಣೆಗೆ:

ಸಹಕಾರ ಸಂಘಗಳ ಜಂಟಿ ನಿಬಂಧಕರು/ ಸಹಾಯಕ ನಿಬಂಧಕರು/ ಸಹಾಯಕ ನಿರ್ದೇಶಕರು/ ಅಧೀಕ್ಷಕರು	ಪ್ರಕರಣಗಳ ಬಗ್ಗೆ ಆದ್ಯತೆಯ ಮೇಲೆ ಹಾಗೂ ತುರ್ತಾಗಿ ಕ್ರಮ ಕೈಗೊಳ್ಳುವುದು.
ಪ್ರಧಾನ ದರ್ಜೆ ಸಹಾಯಕರು/ ಹಿರಿಯ ನಿರೀಕ್ಷಕರು/ ದ್ವಿತೀಯ ದರ್ಜೆ ಸಹಾಯಕರು	ಪತ್ರಗಳು/ ಕಡತಗಳನ್ನು ವಿಳಂಬವಿಲ್ಲದಂತೆ ಕ್ರಮ ಕೈಗೊಂಡು ವಿಲೇ ಮಾಡಬೇಕಾಗಿರುತ್ತದೆ.
ಶೀಘ್ರಲಿಪಿಗಾರರು/ ಬೆರಳಚ್ಚುಗಾರರು	ತಮಗೆ ವಹಿಸಿದ ಎಲ್ಲಾ ಕರ್ತವ್ಯಗಳನ್ನು ಆ ದಿನವೇ ಮುಗಿಸಿ ರಿಜಿಸ್ಟರನ್ನು ಬರೆಯ ಬೇಕಾಗಿರುತ್ತದೆ.
ವಾಹನ ಚಾಲಕರು	ವಾಹನವನ್ನು ಸುಸ್ಥಿತಿಯಲ್ಲಿಟ್ಟು ವಾಹನ ಚಾಲನಾ ಕಾರ್ಯ ನಿರ್ವಹಿಸಬೇಕಾಗಿರುತ್ತದೆ.
ಡಿ-ದರ್ಜೆ ನೌಕರರು	ಶಾಖೆಯಲ್ಲಿ ಅವರಿಗೆ ವಹಿಸಿದ ಕೆಲಸವನ್ನು ಆಯಾ ದಿನವೇ ಮುಗಿಸಬೇಕಾಗಿರುತ್ತದೆ.

4(1)(ಬಿ)(V)

ಇಲಾಖೆಯ ಅಧೀನಕ್ಕೆ ಒಳಪಡುವ ಅಥವಾ ಅದರ ನಿಯಂತ್ರಣಕ್ಕೆ ಒಳಪಡುವ ಅಥವಾ ಇಲಾಖೆಯ ಕಾರ್ಯನಿರ್ವಹಣೆಯಲ್ಲಿ ನೌಕರರು ಉಪಯೋಗಿಸುವ ನಿಯಮಗಳು, ನಿಬಂಧನೆಗಳು, ಸೂಚನೆಗಳು, ಕೈಪಿಡಿಗಳು ಹಾಗೂ ದಾಖಲೆಗಳು

- 1) ಕಬ್ಬು (ನಿಯಂತ್ರಣ) ಆದೇಶ, 1966
- 2) ಕರ್ನಾಟಕ ಸಹಕಾರ ಸಂಘಗಳ ಕಾಯ್ದೆ, 1959 ಹಾಗೂ ನಿಯಮ 1960
- 3) ಕರ್ನಾಟಕ ಶುಗರ್ (ರೆಗ್ಯುಲೇಷನ್ ಆಫ್ ಪ್ರೊಡಕ್ಷನ್) ಆಡರ್, 1975
- 4) ಕರ್ನಾಟಕ ಖಂಡಸಾರಿ ಮ್ಯಾನುಫ್ಯಾಕ್ಚರಿಂಗ್ ಲೈಸೆನ್ಸಿಂಗ್ ಆಡರ್, 1980
- 5) ಕರ್ನಾಟಕ ನಾಗರಿಕ ಸೇವಾ ನಿಯಮಗಳು, 1958
- 6) ಕರ್ನಾಟಕ ನಾಗರಿಕ ಸೇವಾ (ಪರ್ಗೀಕರಣ, ನಿಯಂತ್ರಣ ಮತ್ತು ಮೇಲ್ಮನವಿ) ನಿಯಮಗಳು
- 7) ಕರ್ನಾಟಕ ಆರ್ಥಿಕ ಸಂಹಿತೆ
- 8) ಕರ್ನಾಟಕ ಖಜಾನೆ ಸಂಹಿತೆ
- 9) ಕಛೇರಿ ಕಾರ್ಯ ವಿಧಾನ ಕೈಪಿಡಿ
- 10) ಸಾದಿಲ್ವಾರು ವೆಚ್ಚಗಳ ಕೈಪಿಡಿ
- 11) ಸರ್ಕಾರದಿಂದ ಮತ್ತು ಇಲಾಖೆಯಿಂದ ಕಾಲಕಾಲಕ್ಕೆ ಹೊರಡಿಸಿರುವ ಆದೇಶಗಳು ಮತ್ತು ಸುತ್ತೋಲೆಗಳು
- 12) ಅನ್ವಯವಾಗುವ ಇತರೆ ಸೇವಾ ನಿಯಮಗಳು
- 13) ಪಾರದರ್ಶಕ ಕಾಯ್ದೆ
- 14) ಮಾಹಿತಿ ಹಕ್ಕು ಅಧಿನಿಯಮ-2005
- 15) ಕರ್ನಾಟಕ ಸಾರ್ವಜನಿಕ ದಾಖಲೆಗಳ ಕಾಯ್ದೆ, 2012

4(1)(ಬಿ)(VI)

ಇಲಾಖೆ ಹೊಂದಿರುವ ಅಥವಾ ನಿಯಂತ್ರಣದಲ್ಲಿರುವ ದಾಖಲೆಗಳ ವಿವರ.

- 1) ಕಛೇರಿ ಲೆಕ್ಕಪತ್ರಕ್ಕೆ ನಿಗದಿಪಡಿಸಿರುವ ದಾಖಲೆಗಳು
- 2) ಕಛೇರಿ ಸಿಬ್ಬಂದಿ ಸೇವಾ ವಿಷಯಗಳಿಗೆ ಸಂಬಂಧಿಸಿದ ದಾಖಲೆಗಳು
- 3) ಪ್ರತಿ ಸಕ್ಕರೆ ಕಾರ್ಖಾನೆಯ ವೈಯಕ್ತಿಕ ಕಡತಗಳು
- 4) ಪ್ರತಿ ಸಕ್ಕರೆ ಕಾರ್ಖಾನೆಗೆ ಸಂಬಂಧಿಸಿದಂತೆ ಪರವಾನಗಿ ಕಡತಗಳು
- 5) ಆಯುಕ್ತರು ಕಬ್ಬು ಅಭಿವೃದ್ಧಿ ಹಾಗೂ ಸಕ್ಕರೆ ನಿರ್ದೇಶಕರ ನ್ಯಾಯಾಲಯದಲ್ಲಿ ದಾಖಲಾಗುವ ದಾವಾ ಅರ್ಜಿ, ಮೇಲ್ಮನವಿ ಅರ್ಜಿ ದಾಖಲೆಗಳು
- 6) ಕಾರ್ಖಾನೆವಾರು ರಸ್ತೆ ಅಭಿವೃದ್ಧಿಗೆ ಸಂಬಂಧಿಸಿದಂತೆ ಕ್ರಿಯಾ ಯೋಜನಾ ಕಡತಗಳು
- 7) ಕಾರ್ಖಾನೆವಾರು ಸರ್ಕಾರದಿಂದ ಮಂಜೂರಾದ ಸಾಲ, ಅನುದಾನ, ಬಡ್ಡಿರಹಿತ ಸಾಲ ಇವುಗಳ ಕಡತಗಳು
- 8) ಸಹಕಾರ ಸಕ್ಕರೆ ಕಾರ್ಖಾನೆಗಳ ಲೆಕ್ಕಪರಿಶೋಧನಾ ವರದಿಗಳ ವಹಿ ಮತ್ತು ಕಡತ

4(1)(ಬಿ)(VII)

ಇಲಾಖೆಯ ನೀತಿ ರೂಪಿಸಲು ಅದನ್ನು ಕಾರ್ಯರೂಪಕ್ಕೆ ತರಲು ಸಾರ್ವಜನಿಕರೊಂದಿಗೆ ಇಲಾಖೆಯು ಹೊಂದಿರುವ ಸಮಾಲೋಚನಾ ವ್ಯವಸ್ಥೆ ವಿವರದ ಮಾಹಿತಿ

ಇಲಾಖೆಯು ಸಕ್ಕರೆ ಕಾರ್ಖಾನೆಗಳ ಸ್ಥಾಪನೆಗೆ ಸಂಬಂಧಿಸಿದಂತೆ ಅರ್ಜಿಗಳ ಪರಿಶೀಲನೆ ಮಾಡಿ ಕೇಂದ್ರ ಸರ್ಕಾರಕ್ಕೆ ಅಂತರ ದೃಢೀಕರಣ ಪತ್ರವನ್ನು ರವಾನಿಸುವ ಕಾರ್ಯ, ಸಕ್ಕರೆ ಕಾರ್ಖಾನೆಗಳು ರೈತರಿಂದ ಖರೀದಿಸುವ ಕಬ್ಬು ಬಿಲ್ಲು ಪಾವತಿ ಬಗ್ಗೆ ಪರಿಶೀಲಿಸುವುದು. ಸಕ್ಕರೆ ಕಾರ್ಖಾನೆಗಳಿಂದ ವಸೂಲಾಗುವ ರಸ್ತೆ ಕರ ಆಧರಿಸಿ ಕಾರ್ಖಾನೆಯ ವ್ಯಾಪ್ತಿಯಲ್ಲಿ ರಸ್ತೆ ಅಭಿವೃದ್ಧಿಪಡಿಸುವುದು ಇಲಾಖೆಯ ಮುಖ್ಯ

ಕಾರ್ಯಗಳಾಗಿರುತ್ತದೆ. ಇಲಾಖೆಯು ಸಾರ್ವಜನಿಕರೊಂದಿಗೆ ನೇರವಾಗಿ ಯಾವುದೇ ಸಮಾಲೋಚನೆ ಮಾಡುವ ವ್ಯವಸ್ಥೆ ಹೊಂದಿರುವುದಿಲ್ಲ.

4(1)(ಬಿ)(VIII)

ಇಲಾಖೆಯ ಭಾಗವಾಗಿ ಅಥವಾ ಇಲಾಖೆಗೆ ಅಗತ್ಯವಿರುವ ಸಲಹೆಗೆ ಎರಡು ಅಥವಾ ಹೆಚ್ಚಿನ ಜನರು ಹೊಂದಿರುವ ಬೋರ್ಡ್, ಪರಿಷತ್, ಸಮಿತಿ ಅಥವಾ ಇತರೆ ನಿಗಮಗಳ ತಃಖ್ತೆ ಹಾಗೂ ಈ ಬೋರ್ಡ್, ಪರಿಷತ್, ಸಮಿತಿ ಅಥವಾ ಇತರೆ ನಿಗಮಗಳ ಸಭೆಗಳಿಗೆ ಸಾರ್ವಜನಿಕರಿಗೆ ಪ್ರವೇಶವಿರುವುದೇ? ಅಥವಾ ಈ ಸಭೆಗಳ ನಡವಳಿ ಸಾರ್ವಜನಿಕರಿಗೆ ಲಭ್ಯವಾಗುವುದೇ?

ಇಲಾಖೆಯು ಅದರ ಭಾಗವಾಗಿ ಅಥವಾ ಇಲಾಖೆಗೆ ಅಗತ್ಯವಿರುವ ಸಲಹೆಗಾಗಿ ಯಾವುದೇ ಬೋರ್ಡ್, ಪರಿಷತ್, ಸಮಿತಿ ಅಥವಾ ಇತರೆ ನಿಗಮ ಹೊಂದಿರುವುದಿಲ್ಲ.

4(1)(ಬಿ)(IX)

ದಿನಾಂಕ 31.03.2016 ರಲ್ಲಿದ್ದಂತೆ ಕಛೇರಿಯಲ್ಲಿ ಕಾರ್ಯ ನಿರ್ವಹಿಸುತ್ತಿರುವ ಅಧಿಕಾರಿಗಳು ಮತ್ತು ಸಿಬ್ಬಂದಿಗಳ ನಿರ್ದೇಶಿಕೆ:

ಕ್ರ. ಸಂ.	ಅಧಿಕಾರಿ/ನೌಕರರ ಹೆಸರು ಶ್ರೀ/ಶ್ರೀಮತಿ	ಪದನಾಮ	ದೂರವಾಣಿ ಸಂಖ್ಯೆ
1	ಎಂ.ಕೆ. ಅಯ್ಯಪ್ಪ, ಭಾ.ಆ.ಸೇ.	ಆಯುಕ್ತರು ಕಬ್ಬು ಅಭಿವೃದ್ಧಿ ಹಾಗೂ ಸಕ್ಕರೆ ನಿರ್ದೇಶಕರು (ಪ್ರಭಾರ)	9448772946 080-22133390/92 ಫ್ಯಾಕ್ಸ್-22133391 ಇಮೇಲ್- canecommissioner@gmail.com
2	ಪ್ರಕಾಶ ರಾವ್, ಕೆ.ಸಿ.ಎಸ್.	ಸಹಕಾರ ಸಂಘಗಳ ಜಂಟಿ ನಿಬಂಧಕರು ಹಾಗೂ ಕೇಂದ್ರ ಸ್ಥಾನಿಕ ಸಹಾಯಕರು	9448144406 080-22133390/92 ಫ್ಯಾಕ್ಸ್-22133391
3	ಪೂರ್ಣಿಮಾ ಸಿ.ಜಿ.	ಜಂಟಿ ನಿರ್ದೇಶಕರು, ಕೃಷಿ ಇಲಾಖೆ (ಕಬ್ಬು ಅಭಿವೃದ್ಧಿ)	
4	ನಾಗರಾಜ್ ಸಿ ಚವ್ವಾಣ್	ಜಂಟಿ ನಿರ್ದೇಶಕರು, ಕೃಷಿ ಇಲಾಖೆ (ಸಕ್ಕರೆ ತಜ್ಞರು)	
5	ಮಂಜುಳ	ಸಹಕಾರ ಸಂಘಗಳ ಸಹಾಯಕ ನಿಬಂಧಕರು	
6	ಪಿ. ಪಿ. ಯಡಹಳ್ಳಿ	ಸಹಕಾರ ಸಂಘಗಳ ಲೆಕ್ಕಪರಿಶೋಧನಾ ಸಹಾಯಕ ನಿರ್ದೇಶಕರು	
7	ಖಾಲಿ	ಸಹಾಯಕ ನಿರ್ದೇಶಕರು (ಆಡಳಿತ)	
8	ವಿದ್ಯಾರಾಣಿ	ಸಹಾಯಕ ಕಬ್ಬು ಅಭಿವೃದ್ಧಿ ಅಧಿಕಾರಿ, ಬೆಂಗಳೂರು	
9	ಷಣ್ಮುಖ	ಸಹಾಯಕ ಕಬ್ಬು ಅಭಿವೃದ್ಧಿ ಅಧಿಕಾರಿ, ಬೆಂಗಳೂರು	
10	ಲಿಯಾಖತ್ ಅಲಿ ಖಾನ್	ಸಹಾಯಕ ಕಬ್ಬು ಅಭಿವೃದ್ಧಿ ಅಧಿಕಾರಿ, ಬೆಂಗಳೂರು	
11	ಖಾಲಿ	ಸಹಾಯಕ ಕಬ್ಬು ಅಭಿವೃದ್ಧಿ ಅಧಿಕಾರಿ, ಬೆಂಗಳೂರು	
12	ಖಾಲಿ	ಸಹಾಯಕ ಕಬ್ಬು ಅಭಿವೃದ್ಧಿ ಅಧಿಕಾರಿ, ಬೆಂಗಳೂರು	

13	ಖಾಲಿ	ಸಹಾಯಕ ಕಬ್ಬು ಅಭಿವೃದ್ಧಿ ಅಧಿಕಾರಿ, ಬೆಂಗಳೂರು	
14	ಬಿ. ಕರಿಬಸಪ್ಪ	ಅಧೀಕ್ಷಕರು	
15	ಖಾಲಿ	ಅಧೀಕ್ಷಕರು	
16	ಎಸ್. ಚಂದ್ರಶೇಖರ್	ಸಹಕಾರ ಸಂಘಗಳ ಹಿರಿಯ ಲೆಕ್ಕ ಪರಿಶೋಧಕರು	
17	ವೀಣಾ ಮಠಪತಿ	ಸಹಕಾರ ಸಂಘಗಳ ಹಿರಿಯ ನಿರೀಕ್ಷಕರು	
18	ಖಾಲಿ	ಸಾಂಖ್ಯಿಕ ನಿರೀಕ್ಷಕರು	
19	ಬಿ.ಪಿ. ವೆಂಕಟೇಶ್	ಪ್ರಥಮ ದರ್ಜೆ ಸಹಾಯಕರು	
20	ಸುರೇಂದ್ರ	ಪ್ರಥಮ ದರ್ಜೆ ಸಹಾಯಕರು	
21	ಸಂಧ್ಯಾಕುಮಾರಿ ಕೆ.ಎಸ್.	ಪ್ರಥಮ ದರ್ಜೆ ಸಹಾಯಕರು	
22	ಖಾಲಿ	ಪ್ರಥಮ ದರ್ಜೆ ಸಹಾಯಕರು	
23	ಖಾಲಿ	ಪ್ರಥಮ ದರ್ಜೆ ಸಹಾಯಕರು	
24	ಖಾಲಿ	ಪ್ರಥಮ ದರ್ಜೆ ಸಹಾಯಕರು	
25	ಖಾಲಿ	ಪ್ರಥಮ ದರ್ಜೆ ಸಹಾಯಕರು	
26	ಖಾಲಿ	ಪ್ರಥಮ ದರ್ಜೆ ಸಹಾಯಕರು	
27	ಸಿ. ವಿಜಯಲಕ್ಷ್ಮಿ	ಶೀಘ್ರಲಿಪಿಗಾರರು	
28	ನುಜಹತ್ ಉನಿಸ್ಸಾ	ಶೀಘ್ರಲಿಪಿಗಾರರು	
29	ಹೆಚ್. ಶಾಂತಕುಮಾರ್	ದ್ವಿತೀಯ ದರ್ಜೆ ಸಹಾಯಕರು	
30	ಸಿ. ನರಸಿಂಹಪ್ಪ	ದ್ವಿತೀಯ ದರ್ಜೆ ಸಹಾಯಕರು	
31	ರವೀಂದ್ರನಾಥ್ ವಸಿಷ್ಠ	ದ್ವಿತೀಯ ದರ್ಜೆ ಸಹಾಯಕರು	
32	ಖಾಲಿ	ದ್ವಿತೀಯ ದರ್ಜೆ ಸಹಾಯಕರು	
33	ಎಸ್. ಲಕ್ಷ್ಮಿನರಸಮ್ಮ	ಬೆರಳಚ್ಚು ಗಾರರು	
34	ಶಿವಶಂಕರಿ. ಎನ್.	ಬೆರಳಚ್ಚು ಗಾರರು	
35	ರಂಗನಾಥ್	ವಾಹನ ಚಾಲಕರು	
36	ಪರಶಿವ	ವಾಹನ ಚಾಲಕರು	
37	ಶ್ರೀದೇವಿ	ಡಿ-ದರ್ಜೆ ನೌಕರರು	
38	ಗೋಪಿ	ಡಿ-ದರ್ಜೆ ನೌಕರರು	
39	ಮಹೇಶ್	ಡಿ-ದರ್ಜೆ ನೌಕರರು	

4(1)(ಬಿ)(X)

ಅಧಿಕಾರಿಗಳು ಹಾಗೂ ಸಿಬ್ಬಂದಿ ವರ್ಗದವರ ವೇತನಗಳ ವಿವರ. (ದಿನಾಂಕ 31.03.2016ಕ್ಕೆ ಇದ್ದಂತೆ)

ಕ್ರ. ಸಂ.	ಅಧಿಕಾರಿ/ನೌಕರರ ಹೆಸರು ಶ್ರೀ/ಶ್ರೀಮತಿ	ಪದನಾಮ	ವೇತನ ಶ್ರೇಣಿ	ಒಟ್ಟು ವೇತನ ಮಾಹೆಯಾನ (Gross Salary) (ರೂ.ಗಳಲ್ಲಿ)
1	ಎಂ.ಕೆ. ಅಯ್ಯಪ್ಪ, ಭಾ.ಆ.ಸೇ.	ಆಯುಕ್ತರು ಕಬ್ಬು ಅಭಿವೃದ್ಧಿ ಹಾಗೂ ಸಕ್ಕರೆ ನಿರ್ದೇಶಕರು (ಪ್ರಭಾರ)		-
2	ಪ್ರಕಾಶ ರಾವ್, ಕೆ.ಸಿ.ಎಸ್.	ಸಹಕಾರ ಸಂಘಗಳ ಜಂಟಿ ನಿಬಂಧಕರು ಹಾಗೂ ಕೇಂದ್ರ ಸ್ಥಾನಿಕ ಸಹಾಯಕರು	40050-56550	72,306

3	ಪೂರ್ಣಿಮಾ ಸಿ.ಜಿ.	ಜಂಟಿ ನಿರ್ದೇಶಕರು, ಕೃಷಿ ಇಲಾಖೆ (ಕಬ್ಬು ಅಭಿವೃದ್ಧಿ)	40050-56550	72,306
4	ನಾಗರಾಜ್ ಸಿ ಚವ್ವಾಣ್	ಜಂಟಿ ನಿರ್ದೇಶಕರು, ಕೃಷಿ ಇಲಾಖೆ (ಸಕ್ಕರೆ ತಜ್ಞರು)	44250-60600	1,07,894
5	ಮಂಜುಳ	ಸಹಕಾರ ಸಂಘಗಳ ಸಹಾಯಕ ನಿಬಂಧಕರು	21600-40050	47,200
6	ಪಿ. ಪಿ. ಯಡಹಳ್ಳಿ	ಸಹಕಾರ ಸಂಘಗಳ ಲೆಕ್ಕಪರಿಶೋಧನಾ ಸಹಾಯಕ ನಿರ್ದೇಶಕರು	21600-40050	55,000
7	ಖಾಲಿ	ಸಹಾಯಕ ನಿರ್ದೇಶಕರು (ಆಡಳಿತ)	22800-43200	-
8	ವಿದ್ಯಾರಾಣಿ	ಸಹಾಯಕ ಕಬ್ಬು ಅಭಿವೃದ್ಧಿ ಅಧಿಕಾರಿ, ಬೆಂಗಳೂರು	14550-26700 (ಸ್ವಂತ ವೇತನಶ್ರೇಣಿ)	28,400
9	ಷಣ್ಮುಖ	ಸಹಾಯಕ ಕಬ್ಬು ಅಭಿವೃದ್ಧಿ ಅಧಿಕಾರಿ, ಬೆಂಗಳೂರು	14550-26700 (ಸ್ವಂತ ವೇತನಶ್ರೇಣಿ)	27,900
10	ಲಿಯಾಖತ್ ಅಲಿ ಖಾನ್	ಸಹಾಯಕ ಕಬ್ಬು ಅಭಿವೃದ್ಧಿ ಅಧಿಕಾರಿ, ಬೆಂಗಳೂರು	17650-32000 (ಸ್ವಂತ ವೇತನಶ್ರೇಣಿ)	32,950
11	ಖಾಲಿ	ಸಹಾಯಕ ಕಬ್ಬು ಅಭಿವೃದ್ಧಿ ಅಧಿಕಾರಿ, ಬೆಂಗಳೂರು	22800-43200	-
12	ಖಾಲಿ	ಸಹಾಯಕ ಕಬ್ಬು ಅಭಿವೃದ್ಧಿ ಅಧಿಕಾರಿ, ಬೆಂಗಳೂರು	22800-43200	-
13	ಖಾಲಿ	ಸಹಾಯಕ ಕಬ್ಬು ಅಭಿವೃದ್ಧಿ ಅಧಿಕಾರಿ, ಬೆಂಗಳೂರು	22800-43200	-
14	ಬಿ. ಕರಿಬಸಪ್ಪ	ಅಧೀಕ್ಷಕರು	20000-36300	38,225
15	ಖಾಲಿ	ಅಧೀಕ್ಷಕರು	20000-36300	
16	ಎಸ್. ಚಂದ್ರಶೇಖರ್	ಸಹಕಾರ ಸಂಘಗಳ ಹಿರಿಯ ಲೆಕ್ಕ ಪರಿಶೋಧಕರು	20000-36300	52,550
17	ವೀಣಾ ಮಠಪತಿ	ಸಹಕಾರ ಸಂಘಗಳ ಹಿರಿಯ ನಿರೀಕ್ಷಕರು	14550-26700	28,400
18	ಖಾಲಿ	ಸಾಂಖ್ಯಿಕ ನಿರೀಕ್ಷಕರು	14550-26700	-
19	ಬಿ.ಪಿ. ವೆಂಕಟೇಶ್	ಪ್ರಥಮ ದರ್ಜೆ ಸಹಾಯಕರು	14550-26700	32,138
20	ಸುರೇಂದ್ರ	ಪ್ರಥಮ ದರ್ಜೆ ಸಹಾಯಕರು	14550-26700	27,250
21	ಸಂಧ್ಯಾಕುಮಾರಿ ಕೆ.ಎಸ್.	ಪ್ರಥಮ ದರ್ಜೆ ಸಹಾಯಕರು	14550-26700	50,912
22	ಖಾಲಿ	ಪ್ರಥಮ ದರ್ಜೆ ಸಹಾಯಕರು	14550-26700	-
23	ಖಾಲಿ	ಪ್ರಥಮ ದರ್ಜೆ ಸಹಾಯಕರು	17650-32000	-
24	ಖಾಲಿ	ಪ್ರಥಮ ದರ್ಜೆ ಸಹಾಯಕರು	14550-26700	-
25	ಖಾಲಿ	ಪ್ರಥಮ ದರ್ಜೆ ಸಹಾಯಕರು	13600-26000	-
26	ಖಾಲಿ	ಪ್ರಥಮ ದರ್ಜೆ ಸಹಾಯಕರು	11600-21000	-
27	ಸಿ. ವಿಜಯಲಕ್ಷ್ಮಿ	ಶೀಘ್ರಲಿಪಿಗಾರರು	17650-32000	40,090
28	ನುಜಹತ್ ಉನಿಸ್ಸಾ	ಶೀಘ್ರಲಿಪಿಗಾರರು	14550-26700	38,375

29	ಹೆಚ್. ಶಾಂತಕುಮಾರ್	ದ್ವಿತೀಯ ದರ್ಜೆ ಸಹಾಯಕರು	13600-26000	30,194
30	ಸಿ. ನರಸಿಂಹಪ್ಪ	ದ್ವಿತೀಯ ದರ್ಜೆ ಸಹಾಯಕರು	ಬಾಹ್ಯ ಮೂಲ	-
31	ರವೀಂದ್ರನಾಥ್ ವಸಿಷ್ಠ	ದ್ವಿತೀಯ ದರ್ಜೆ ಸಹಾಯಕರು	ಬಾಹ್ಯ ಮೂಲ	-
32	ಖಾಲಿ	ದ್ವಿತೀಯ ದರ್ಜೆ ಸಹಾಯಕರು	11600-21000	-
33	ಎಸ್. ಲಕ್ಷ್ಮಿನರಸಮ್ಮ	ಬೆರಳಚ್ಚುಗಾರರು	14550-26700	39,085
34	ಶಿವಶಂಕರಿ. ಎನ್.	ಬೆರಳಚ್ಚುಗಾರರು	12500-24000	24,298
35	ರಂಗನಾಥ್	ವಾಹನ ಚಾಲಕರು	ಬಾಹ್ಯ ಮೂಲ	
36	ಪರಶಿವ	ವಾಹನ ಚಾಲಕರು	ಬಾಹ್ಯ ಮೂಲ	
37	ಶ್ರೀದೇವಿ	ಡಿ-ದರ್ಜೆ ನೌಕರರು	ಬಾಹ್ಯ ಮೂಲ	
38	ಗೋಪಿ	ಡಿ-ದರ್ಜೆ ನೌಕರರು	ಬಾಹ್ಯ ಮೂಲ	
39	ಮಹೇಶ್	ಡಿ-ದರ್ಜೆ ನೌಕರರು	ಬಾಹ್ಯ ಮೂಲ	

4(1)(ಬಿ)(XI)

ಎಲ್ಲಾ ಯೋಜನಾ ವಿವರಗಳೊಂದಿಗೆ ಇಲಾಖೆಯ ಅಂಗ ಸಂಸ್ಥೆಗಳಿಗೆ ವಂಟನೆ ಮಾಡಿದ ಆಯ-ವ್ಯಯ ವಿವರ, ಉದ್ದೇಶಿತ ವೆಚ್ಚ ಹಾಗೂ ಮಾಡಲಾದ ಬಟವಾಡೆಗಳ ವಿವರಗಳು:

ಈ ಇಲಾಖೆಯ ಮುಖಾಂತರ ಎಸ್. ನಿಜಲಿಂಗಪ್ಪ ಸಕ್ಕರೆ ಸಂಸ್ಥೆ, ಬೆಳಗಾವಿ ಮತ್ತು ಭಾರತ ರತ್ನ ಸರ್ ಎಂ. ವಿಶ್ವೇಶ್ವರಯ್ಯ ಕಬ್ಬು ಸಂಶೋಧನಾ ಸಂಸ್ಥೆ, ಮಂಡ್ಯ ಇವುಗಳಿಗೆ ಹಾಗೂ ಕಛೇರಿಯ ಸಿಬ್ಬಂದಿಗಳ ವೇತನ, ಭತ್ಯೆಗಳು, ಪ್ರವಾಸ ವೆಚ್ಚ ಮತ್ತು ಕಛೇರಿ ನಿರ್ವಹಣೆಗೆ ಸಂಬಂಧಿಸಿದ ವೆಚ್ಚದ ವಿವರಗಳು ಮತ್ತು ರೈತರಿಗೆ ಹಾಗೂ ಸಕ್ಕರೆ ಕಾರ್ಖಾನೆಗಳಿಗೆ 2006-07 ಮತ್ತು 2007-08ನೇ ಸಾಲಿನಲ್ಲಿ ಸರ್ಕಾರವು ಘೋಷಿಸಿದ 2015-16ನೇ ಸಾಲಿನ ಅನುದಾನದ ವಿವರಗಳು ಹಾಗೂ ಸಕ್ಕರೆ ಕಾರ್ಖಾನೆಗಳ ವ್ಯಾಪ್ತಿಯಲ್ಲಿ ಅಭಿವೃದ್ಧಿಪಡಿಸಲಾದ ರಸ್ತೆಗಳ ಕಾಮಗಾರಿ ವೆಚ್ಚದ ವಿವರಗಳು, ಸಹಕಾರಿ ಸಕ್ಕರೆ ಕಾರ್ಖಾನೆಗಳಿಗೆ ನೀಡಿದ ನೆರವಿನ ವಿವರಗಳು ಹಾಗೂ ಯೋಜನೇತರ ಅಡಿಯಲ್ಲಿ ಸಿಬ್ಬಂದಿ ಸಂಬಳ ಹಾಗೂ ಆಡಳಿತಾತ್ಮಕ ವೆಚ್ಚಗಳಿಗಾಗಿ 2015-16ನೇ ಸಾಲಿನಲ್ಲಿ ಕಲ್ಪಿಸಲಾದ ಅನುದಾನದ ವಿವರಗಳು ಈ ಕೆಳಕಂಡಂತೆ ಇರುತ್ತದೆ.

2015-16ನೇ ಸಾಲಿನಲ್ಲಿ ಕಲ್ಪಿಸಲಾದ ಅನುದಾನ

(ರೂ. ಲಕ್ಷಗಳಲ್ಲಿ)

ಕ್ರ. ಸಂ.	ಲೆಕ್ಕಶೀರ್ಷಿಕೆ 2852-08-201-0-01-		ಆಯವ್ಯಯ ವಂಟನೆ	
			ಯೋಜನೆ	ಯೋಜನೇತರ
1	02	ಅಧಿಕಾರಿಗಳು	-	17.00
	03	ಸಿಬ್ಬಂದಿ ವೇತನ	-	31.00
	011	ತುಟ್ಟಿಭತ್ಯೆ	-	21.00
	014	ಇತರೆ ಭತ್ಯೆ	-	23.00
	041	ಪ್ರಯಾಣ ವೆಚ್ಚ	-	6.00
	051	ಸಾಮಾನ್ಯ ವೆಚ್ಚ	-	21.50
	059	ಇತರೆ ವೆಚ್ಚಗಳು	-	11.00
	071	ಕಟ್ಟಡದ ಬಾಡಿಗೆ	-	47.70
	195	ಸಾರಿಗೆ ವೆಚ್ಚ	-	9.55

2		ರೈತರಿಗೆ ಮತ್ತು ಸಕ್ಕರೆ ಕಾರ್ಖಾನೆಗಳಿಗೆ ಅನುದಾನ		-
3	172	ರಾಜ್ಯದ ಸಕ್ಕರೆ ಕಾರ್ಖಾನೆಗಳ ಪ್ರದೇಶಗಳಲ್ಲಿ ರಸ್ತೆಗಳ ಅಭಿವೃದ್ಧಿ	3500.00	-
4		ಎಸ್. ನಿಜಲಿಂಗಪ್ಪ ಸಕ್ಕರೆ ಸಂಸ್ಥೆ, ಬೆಳಗಾವಿ	150.00	-
5		ಭಾರತ ರತ್ನ ಸರ್ ಎಂ. ವಿಶ್ವೇಶ್ವರಯ್ಯ ಕಬ್ಬು ಸಂಶೋಧನಾ ಸಂಸ್ಥೆ, ಮಂಡ್ಯ	50.00	-
6		ಕಬ್ಬು ಬೆಳೆದ ರೈತರಿಗೆ ಮತ್ತು ಸಕ್ಕರೆ ಕಾರ್ಖಾನೆಗಳಿಗೆ ರಾಜ್ಯ ಸರ್ಕಾರದಿಂದ ವಿಶೇಷ ನೆರವು - ಸಹಾಯಧನ	196.00	-
7		ಪಾಂಡವಪುರ ಸಹಕಾರಿ ಸಕ್ಕರೆ ಕಾರ್ಖಾನೆಗೆ ಬಂಡವಾಳ ನೆರವಿಗೆ ಸಾಲ	600.00	-
8		ಭೀಮಾಶಂಕರ ಸಹಕಾರಿ ಸಕ್ಕರೆ ಕಾರ್ಖಾನೆ- ಷೇರು ಬಂಡವಾಳ ನೆರವು	2769.00	-
9		ಮೈಸೂರು ಸಕ್ಕರೆ ಕಂಪನಿ, ಮಂಡ್ಯ	3995	-

4(1)(ಬಿ)(XII)

ಸಹಾಯಧನ ಕಾರ್ಯಕ್ರಮ ಕಾರ್ಯಗೊಳಿಸುವ ವಿಧಾನ, ಹಂಚಿಕೆ ಮಾಡಿದ ಮೊತ್ತ ಸೇರಿದಂತೆ ಹಾಗೂ ಅಂತಹ ಕಾರ್ಯಕ್ರಮಗಳ ಫಲಾನುಭವಿಗಳ ವಿವರಗಳು:

----- ಇರುವುದಿಲ್ಲ -----

4(1)(ಬಿ)(XIII)

ಇಲಾಖೆ ಮಂಜೂರು ಮಾಡಿದ ರಿಯಾಯಿತಿಗಳು, ಪರ್ಮಿಟ್‌ಗಳು ಅಥವಾ ಅಧಿಕಾರ ಪತ್ರದ ಸ್ವೀಕೃತಿದಾರರ ವಿವರ:

----- ಇರುವುದಿಲ್ಲ -----

4(1)(ಬಿ)(XIV)

ವಿದ್ಯುನ್ಮಾನ ರೂಪದಲ್ಲಿ ಇಲಾಖೆ ಹೊಂದಿರುವ ಅಥವಾ ಲಭ್ಯವಿರುವ ಮಾಹಿತಿಗಳು:

ಇಲಾಖೆಯ ಪೂರ್ಣ ಮಾಹಿತಿಗಳು ಸಾರ್ವಜನಿಕರಿಗೆ ಲಭ್ಯವಾಗುವಂತೆ ಮಾಡಲು 'ರಾಷ್ಟ್ರೀಯ ಸೂಚನಾ ವಿಜ್ಞಾನ ಕೇಂದ್ರ' (N.I.C.) ಬೆಂಗಳೂರು ಇವರ ಸಹಯೋಗದಿಂದ ಇಲಾಖೆ "Karnataka sugars" ಎಂಬ ವೆಬ್‌ಸೈಟ್ ಅಭಿವೃದ್ಧಿಪಡಿಸಿದೆ. ಇಲಾಖೆಯ ವೆಬ್‌ಸೈಟ್ ಬಗ್ಗೆ ಈ ಕೆಳಕಂಡ ವಿಳಾಸಕ್ಕೆ ಭೇಟಿ ನೀಡಿ.

www.sugars.kar.nic.in

4(1)(ಬಿ)(XV)

ಮಾಹಿತಿ ಪಡೆಯಲು ನಾಗರಿಕರಿಗೆ ಲಭ್ಯವಿರುವ ಸೌಲಭ್ಯಗಳ ವಿವರಗಳು, ಗ್ರಂಥಾಲಯ ಅಥವಾ ಓದುವ ಕೊಠಡಿ ನಿರ್ವಹಿಸಿದ್ದರೆ ಕೆಲಸದ ವೇಳೆಯೊಂದಿಗೆ

ಸಾರ್ವಜನಿಕರ ಉಪಯೋಗಕ್ಕಾಗಿ ಗ್ರಂಥಾಲಯ ಅಥವಾ ವಾಚನಾಲಯವನ್ನು ಕಛೇರಿ ಹೊಂದಿರುವುದಿಲ್ಲ. ಸಾರ್ವಜನಿಕರು ಸಾಮಾನ್ಯ ಮಾಹಿತಿಯನ್ನು ಕಛೇರಿ ವೇಳೆಯಲ್ಲಿ ಕಛೇರಿ ಅಧಿಕಾರಿಗಳಿಂದ/ ಸಿಬ್ಬಂದಿಯವರಿಂದ ಪಡೆಯಲು ಅವಕಾಶ ಇರುತ್ತದೆ.

4(1)(ಬಿ)(XVI)

ರಾಜ್ಯ ಸಾರ್ವಜನಿಕ ಮಾಹಿತಿ ಅಧಿಕಾರಿ ಮತ್ತು ಅಪೀಲು ವಿಚಾರಣಾ ಪ್ರಾಧಿಕಾರಿಯ ಪದನಾಮ ಮತ್ತು ಇತರೆ ವಿವರಗಳು:

<u>ಸಾರ್ವಜನಿಕ ಮಾಹಿತಿ ಅಧಿಕಾರಿ</u>	<u>ಮೇಲ್ಮನವಿ ಪ್ರಾಧಿಕಾರಿ</u>
<p>ಪ್ರಕಾಶ ರಾವ್, ಕೆ.ಸಿ.ಎಸ್., ಸಹಕಾರ ಸಂಘಗಳ ಸಂಯುಕ್ತ ನಿಬಂಧಕರು ಹಾಗೂ ಕೇಂದ್ರ ಸ್ಥಾನಿಕ ಸಹಾಯಕರು ಆಯುಕ್ತರು ಕಬ್ಬು ಅಭಿವೃದ್ಧಿ ಹಾಗೂ ಸಕ್ಕರೆ ನಿರ್ದೇಶಕರ ಕಛೇರಿ, ಬೆಂಗಳೂರು. ದೂರವಾಣಿ ಸಂಖ್ಯೆ: 22133390, 22133392 ಫ್ಯಾಕ್ಸ್ ಸಂಖ್ಯೆ: 22133391</p>	<p>ಎಂ.ಕೆ. ಅಯ್ಯಪ್ಪ, ಭಾ.ಆ.ಸೇ., (ಪ್ರಭಾರ) ಆಯುಕ್ತರು ಕಬ್ಬು ಅಭಿವೃದ್ಧಿ ಹಾಗೂ ಸಕ್ಕರೆ ನಿರ್ದೇಶಕರು, ಬೆಂಗಳೂರು ದೂರವಾಣಿ ಸಂಖ್ಯೆ: 22133390, 22133392 ಫ್ಯಾಕ್ಸ್ ಸಂಖ್ಯೆ: 22133391</p>

4(1)(ಬಿ)(XVII)

ನಿಗದಿಪಡಿಸಿದ ಇತರೆ ಮಾಹಿತಿಗಳು:

ಸಕ್ಕರೆ ನಿರ್ದೇಶನಾಲಯದಲ್ಲಿ ಮಾಹಿತಿ ಹಕ್ಕು ಅಧಿನಿಯಮ-2005 ರಂತೆ ಸಾರ್ವಜನಿಕ ಮಾಹಿತಿ ಅಧಿಕಾರಿ ಮತ್ತು ಮೇಲ್ಮನವಿ ವಿಚಾರಣಾ ಪ್ರಾಧಿಕಾರಿ ನೇಮಕ ಮಾಡಲಾಗಿದೆ. ಸರ್ಕಾರದ ಆದೇಶದಂತೆ ಭ್ರಷ್ಟಾಚಾರ ತಡೆ ಅಧಿನಿಯಮ 1988ನ್ನು ಜಾರಿಗೆ ತರಲು ಸಕ್ಕರೆ ನಿರ್ದೇಶನಾಲಯಕ್ಕೆ ಸಂಬಂಧಪಟ್ಟಂತೆ ಆಯುಕ್ತರು ಕಬ್ಬು ಅಭಿವೃದ್ಧಿ ಹಾಗೂ ಸಕ್ಕರೆ ನಿರ್ದೇಶಕರನ್ನು ಮುಖ್ಯ ಜಾಗೃತ ಅಧಿಕಾರಿಯನ್ನಾಗಿ ನೇಮಿಸಲು ಕ್ರಮವಿಡಲಾಗಿದೆ.

ಸಹಿ

ಆಯುಕ್ತರು ಕಬ್ಬು ಅಭಿವೃದ್ಧಿ ಹಾಗೂ
ಸಕ್ಕರೆ ನಿರ್ದೇಶಕರು, ಬೆಂಗಳೂರು.

ಪ್ರತಿಯನ್ನು:

- 1) ಆಯುಕ್ತರು, ರಾಜ್ಯ ಮಾಹಿತಿ ಆಯೋಗ, ರೂಮ್ ನಂ. 347, 3ನೇ ಮಹಡಿ, ಬಹುಮಹಡಿ ಕಟ್ಟಡ, ಡಾ|| ಅಂಬೇಡ್ಕರ್ ವೀದಿ, ಬೆಂಗಳೂರು-560001.
- 2) ಆಪ್ತ ಶಾಖೆಗೆ (ವೆಬ್ ಸೈಟ್‌ನಲ್ಲಿ ಅಳವಡಿಸಲು)